

УТВЕРЖДЕНЫ
постановлением
администрации Тихвинского района
от 25 февраля 2021 г. № 01-335-а
(приложение)



ИЗМЕНЕНИЯ
в СХЕМУ РАЗМЕЩЕНИЯ РЕКЛАМНЫХ КОНСТРУКЦИЙ
на территории муниципального образования Тихвинский муниципальный район
Ленинградской области

Предварительно согласованы: Письмом Комитета по печати и связям с общественностью
Ленинградской области от 23 октября 2020 года № 02-2419/2020

В целях размещения рекламных конструкций на территории Тихвинского района в соответствии с требованиями регламентов на земельных участках всех форм собственности, постановлением администрации Тихвинского района от 17 мая 2018 года № 01-1194-а, соблюдения интересов Российской Федерации и Ленинградской области внести изменения в "Схему размещения рекламных конструкций на территории муниципального образования Тихвинский муниципальный район Ленинградской области" (далее - **Схема**) с учётом рассмотрения предложений заинтересованных лиц.

1. Исключить из перечня рекламоносителей на земельных участках на территории Тихвинского муниципального района не соответствующие техническим требованиям к средствам наружной рекламы ГОСТ Р 52044-2003 позиции № №: 2, 4, 6, 7, 9, 24:

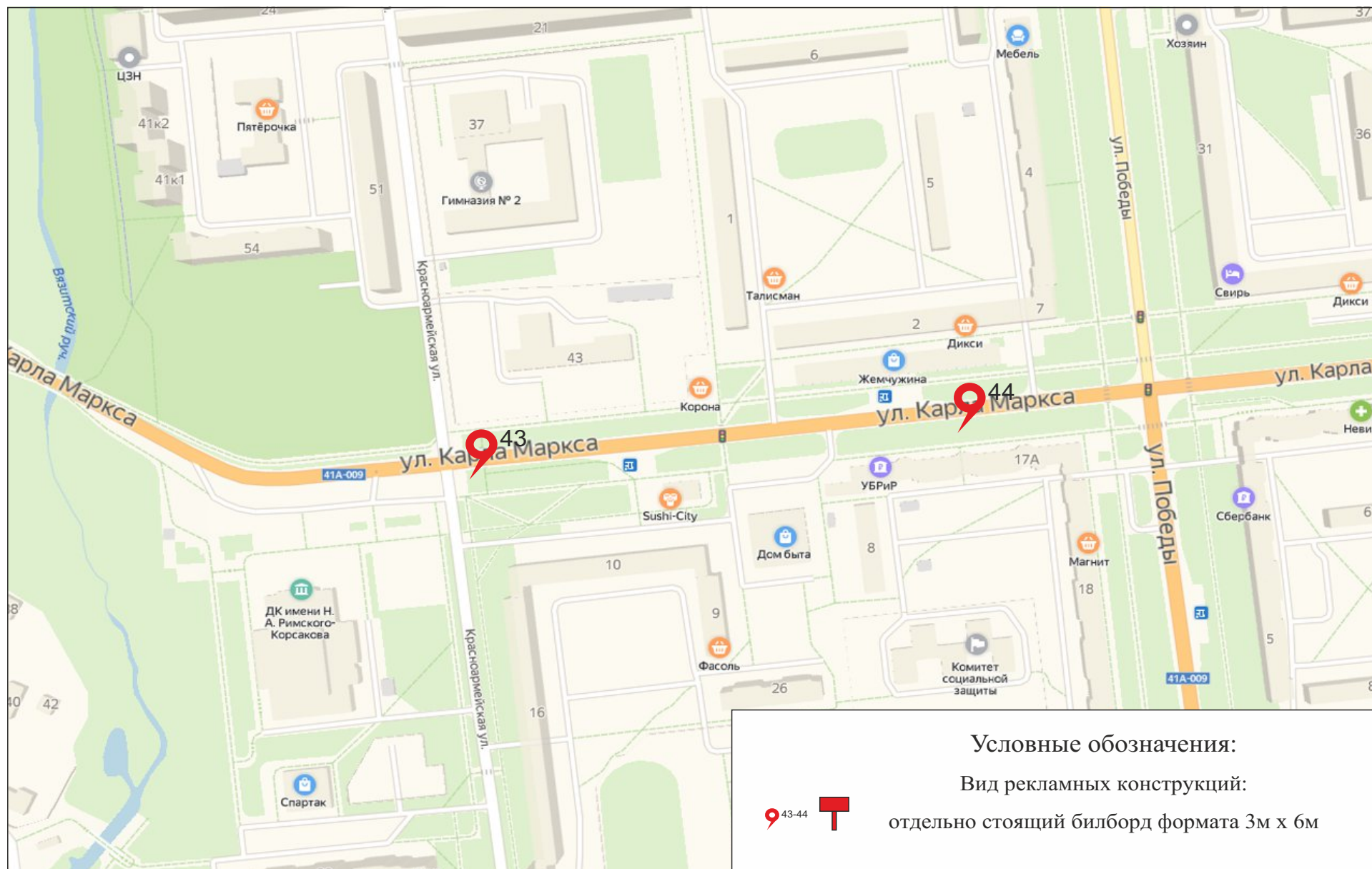
№ пп	Номер РК в альбоме схемы размещения	Тип рекламной конструкции	Площадь (кв.м)	Адрес
1	2	3	4	5
1	2	билборд	36	город Тихвин, пересечение улицы Карла Маркса и улицы Красноармейской, 6 микрорайон, у дома 10
2	4	билборд	36	город Тихвин , 6 микрорайон, у дома 17
3	6	билборд	36	город Тихвин, 3 микрорайон, (перекрёсток улицы Карла Маркса и улицы Победы) , у дома 2 /3
4	7	билборд	36	город Тихвин , улица Карла Маркса , 3 микрорайон , у дома 2А
5	9	билборд	36	город Тихвин, 3 микрорайон, у дома 9
6	24	билборд	36	город Тихвин, перекрёсток улицы Победы и Южной объездной дороги

2. Дополнить перечень рекламоносителей на земельных участках на территории Тихвинского муниципального района, выполненный с учётом технических требований к средствам наружной рекламы ГОСТ Р 52044-2003, следующими позициями №№ 43-52:

№ п/п	Место размещения рекламной конструкции						Площадь информационных полей	Вид рекламной конструкции	Тип рекламной конструкции	Технические характеристики
	№ рекламной конструкции в альбоме схемы размещения	Населенный пункт	Магистраль, улица	№ дома	Километраж	Сторона				
1	2	3	4	5	6	7	8	9	10	11
1	43	г. Тихвин	пересечение улицы Карла Маркса и улицы Красноармейской, 6 микрорайон	у дома 10			36	билборд	двухсторонняя	отдельностоящая
2	44	г. Тихвин	улица Карла Маркса, 6 микрорайон	у дома 17			36	билборд	двухсторонняя	отдельностоящая
3	45	г. Тихвин	перекрёсток улицы Карла Маркса и улицы Победы, 3 микрорайон	у дома 2/3			36	билборд	двухсторонняя	отдельностоящая
4	46	г. Тихвин	улица Карла Маркса, 3 микрорайон	у дома 2А			12,6	пилларс	трехсторонняя	отдельностоящая
5	47	г. Тихвин	улица Карла Маркса, 3 микрорайон	у дома 9			12,6	пилларс	трехсторонняя	отдельностоящая
6	48	г. Тихвин	ул. Борисова	западнее дома 3А, 1а микрорайон			36	билборд	двухсторонняя	отдельностоящая
7	49	г. Тихвин	перекрёсток улицы Карла Маркса и улицы Борисова				36	билборд	двухсторонняя	отдельностоящая
8	50	г. Тихвин	улица Центролитовская	разделительная полоса			36	билборд	двухсторонняя	отдельностоящая
9	51	г. Тихвин	Красавское шоссе	у дома 9			36	билборд	двухсторонняя	отдельностоящая
10	52	г. Тихвин	Красавское шоссе / проезд им. Сушкевича				19,98	ситиборд	двухсторонняя	отдельностоящая

3. Условные обозначения, примененные в настоящих изменениях, соответствуют условным обозначениям, принятым в **Схеме**, утверждённой постановлением администрации Тихвинского района от 9 сентября 2015 года № 01-2240-а, предварительно согласованной письмом Комитета по печати и связям с общественностью от 20 июля 2015 года № 02-774/15-0-0.

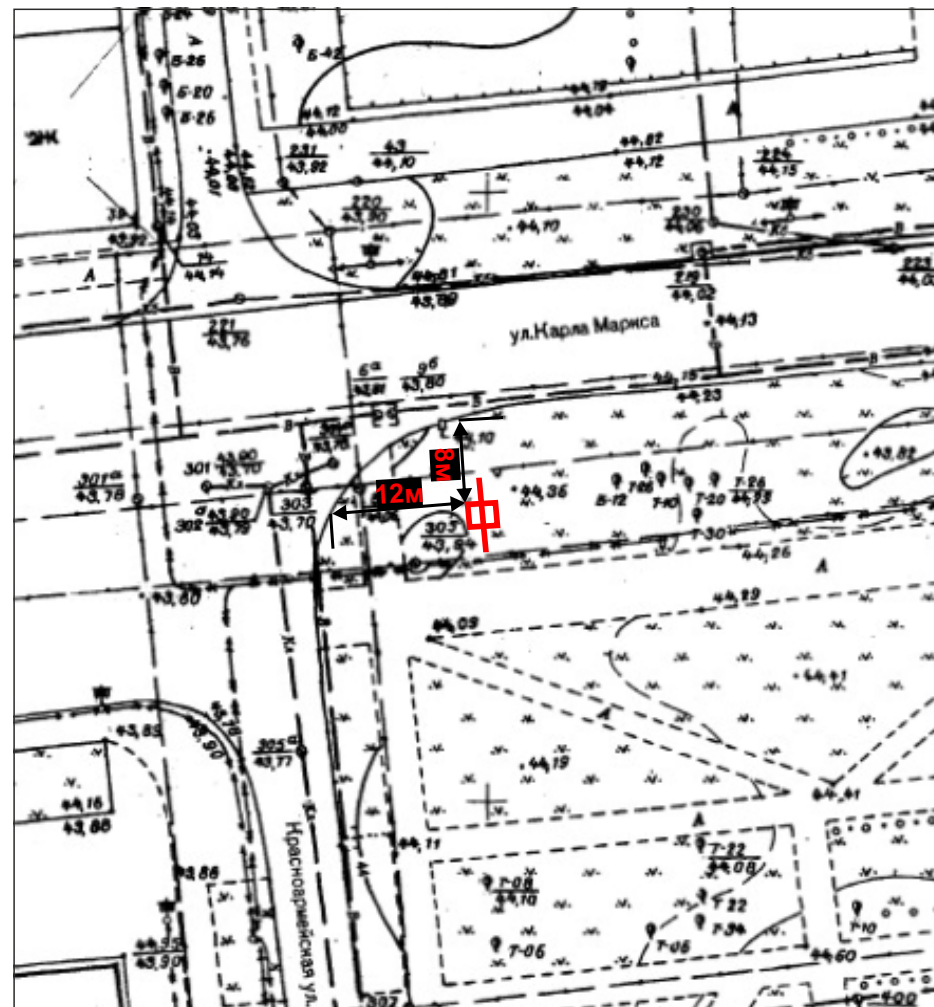
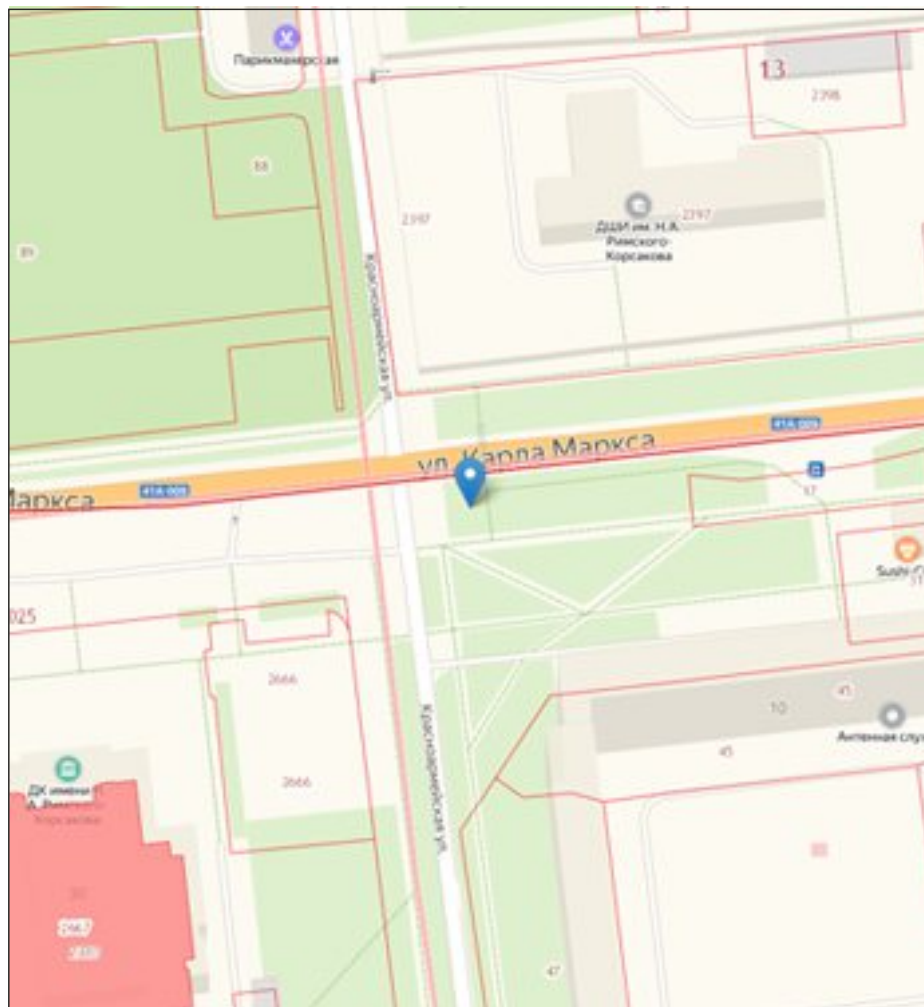
Адреса предполагаемых размещений рекламных конструкций
№ 43: город Тихвин, пересечение улицы Карла Маркса и улицы Красноармейской, 6 микрорайон, у дома 10 | 59.643214, 33.524769
№ 44: город Тихвин, улица Карла Маркса, 6 микрорайон, у дома 17 | 59.643475, 33.529420



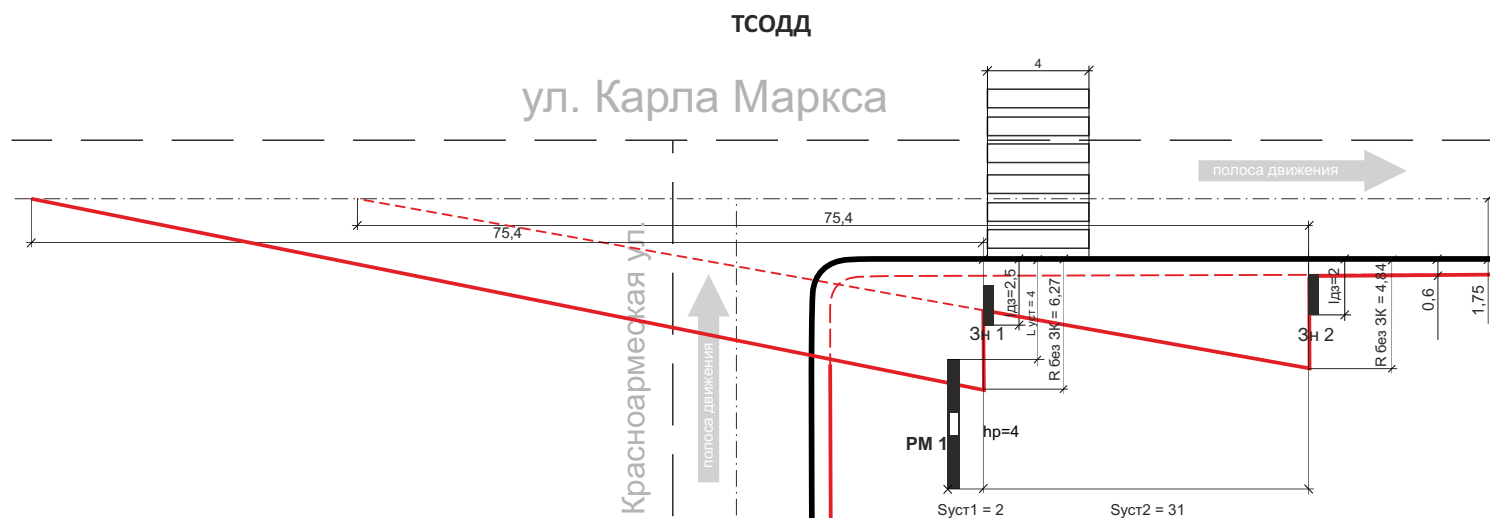
**Адрес предполагаемого размещения рекламной конструкции № 43:
город Тихвин, пересечение улицы Карла Маркса и улицы Красноармейской,
6 микрорайон, у дома 10 | 59.643214, 33.524769**



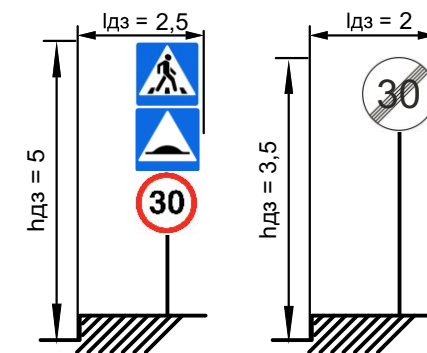
Адрес предполагаемого размещения рекламной конструкции № 43:
 город Тихвин, пересечение улицы Карла Маркса и улицы Красноармейской,
 6 микрорайон, у дома 10 | 59.643214, 33.524769



№ РМ	Вид	Формат	Место установки	Тип по ГОСТ Р 52044-2003	GPS координаты
43	о/с 3x6	36м ²	т	Г5.2	59.643214, 33.524769



Замеры рекламной конструкции (РК)			Замеры дорожного знака категории Г.3.1		
Параметр	Факт	ГОСТ	Замеры	Знак 1	Знак 2
L уст, м Расстояние от края проезжей части до ближайшей точки проекции рекламного поля	4	4	Дорожные знаки/светофоры по ГОСТ Р 52290	5.19.1	5.25
Н р, м Высота РК от уровня проезжей части до нижнего края рекламного поля	4	4		5.20	
S уст, м Расстояние от линии Знака до места установки РК по ходу движения	1) 2 2) 31	1) 0,2 2) 0,2	L дз, м Расстояние от края проезжей части до дальнего края проекции дальнего знака	2,5	2
L в, м 1/2 ширины полосы движения	1.75	1,75		Н дз, м Габаритная высота от проезжей части по группе знаков	5



Зн 1

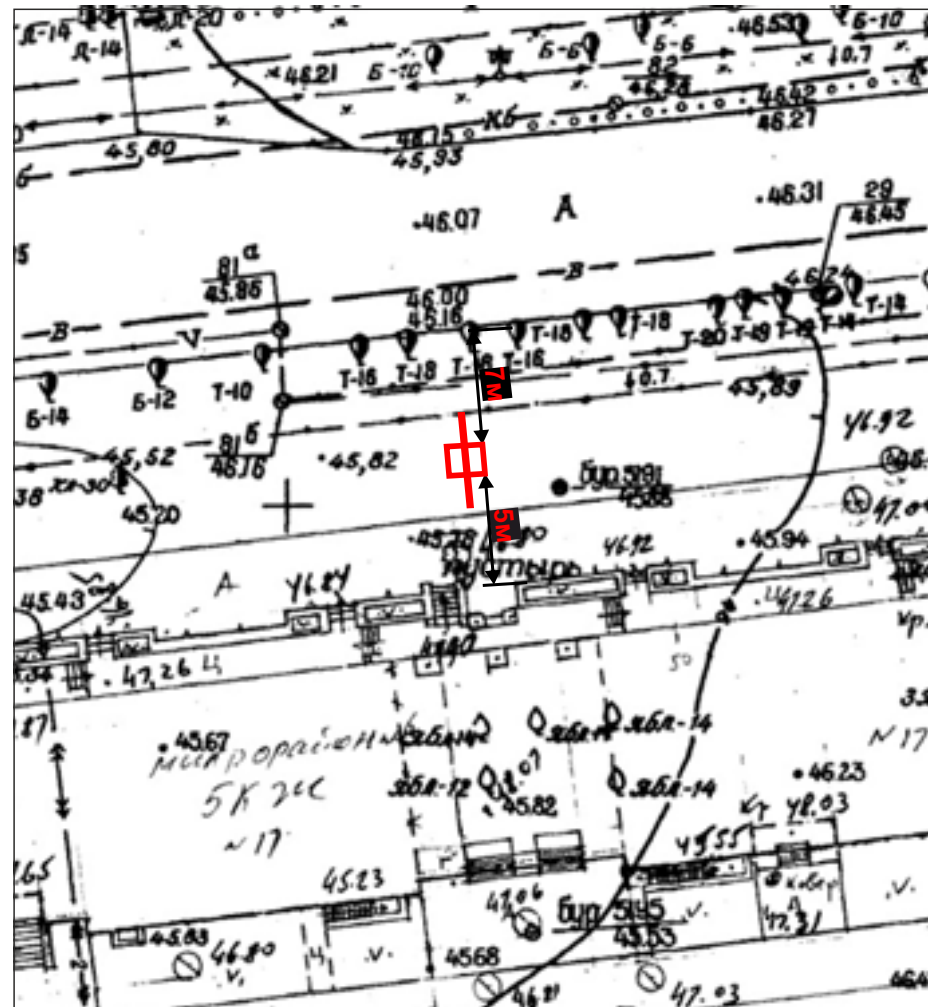
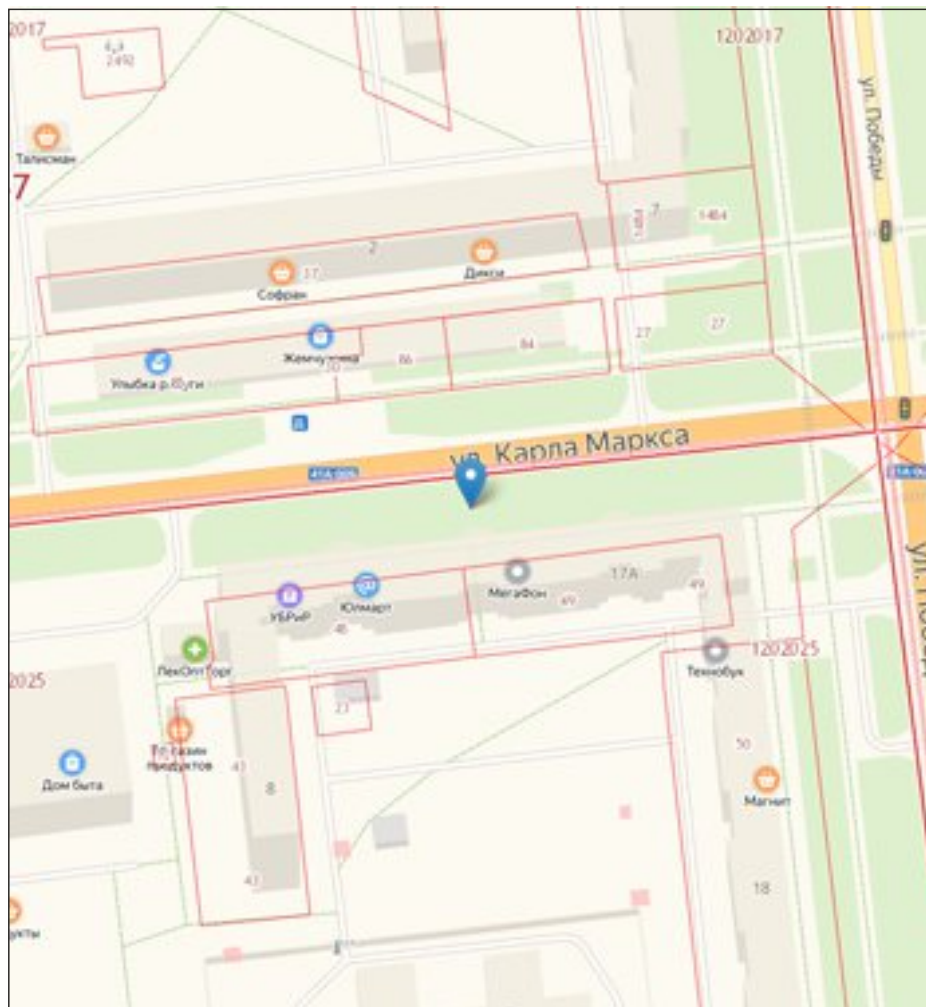
Зн 2

Соответствует ГОСТ 52044-2003

**Адрес предполагаемого размещения рекламной конструкции № 44:
город Тихвин, улица Карла Маркса, 6 микрорайон, у дома 17 | 59.643475, 33.529420**



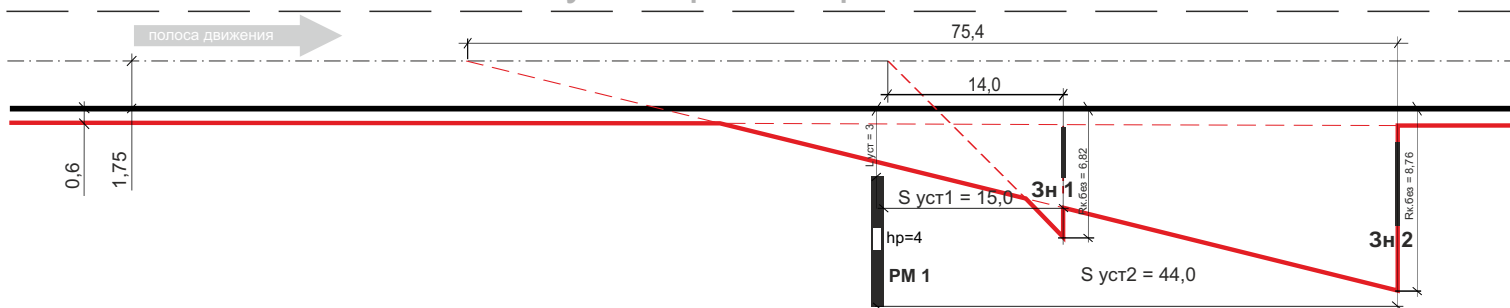
Адрес предполагаемого размещения рекламной конструкции № 44:
 город Тихвин, улица Карла Маркса, 6 микрорайон, у дома 17 | 59.643475, 33.529420



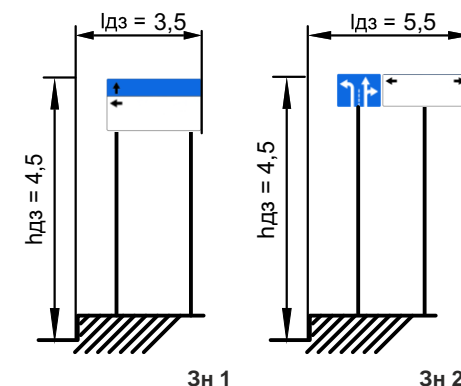
№ РМ	Вид	Формат	Место установки	Тип по ГОСТ Р 52044-2003	GPS координаты
44	о/с 3x6	36м ²	т	Г5.2	59.643475, 33.529420

ТСОДД

ул. Карла Маркса



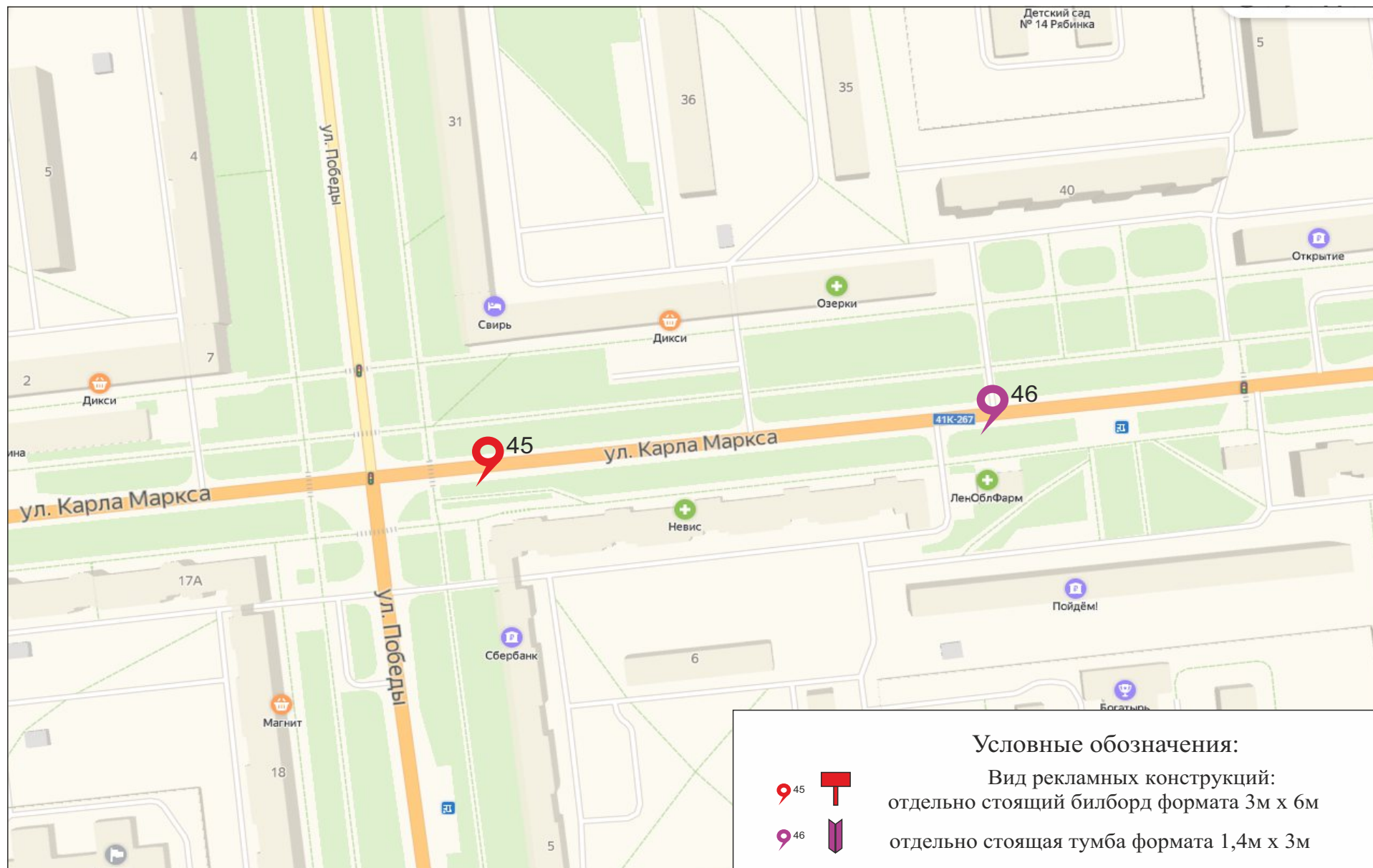
Замеры рекламной конструкции (РК)			Замеры дорожного знака категории Г.3.1		
Параметр	Факт	ГОСТ	Замеры	Знак 1	Знак 2
L уст р, м Расстояние от края проезжей части до ближайшей точки проекции рекламного поля	3	3	Дорожные знаки/светофоры по ГОСТ Р 52290	6.9.2	5.15.1 6.10.1
Н р, м Высота РК от уровня проезжей части до нижнего края рекламного поля	4	4			
S уст, м Расстояние от линии Знака до места установки РК по ходу движения	1) 15 2) 44	1) 2,7 2) 28	L дз, м Расстояние от края проезжей части до дальнего края проекции дальнего знака	3,5	5,5
L в, м 1/2 ширины полосы движения	1.75	1,75	Н дз, м Габаритная высота от проезжей части по группе знаков	4,5	4,5



Соответствует ГОСТ 52044-2003

Адреса предполагаемых размещений рекламных конструкций
№ 45: город Тихвин, перекрёсток улицы Карла Маркса и улицы Победы,
3 микрорайон, у дома 2/3 | 59.643641, 33.532071

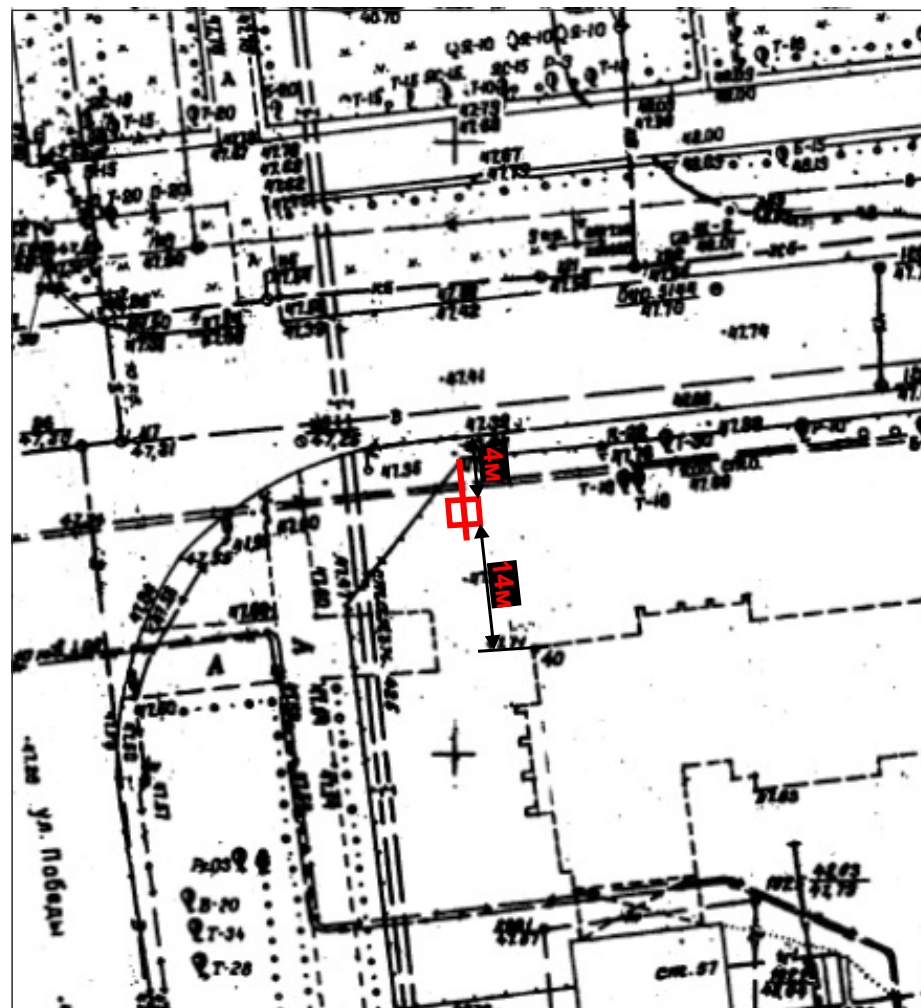
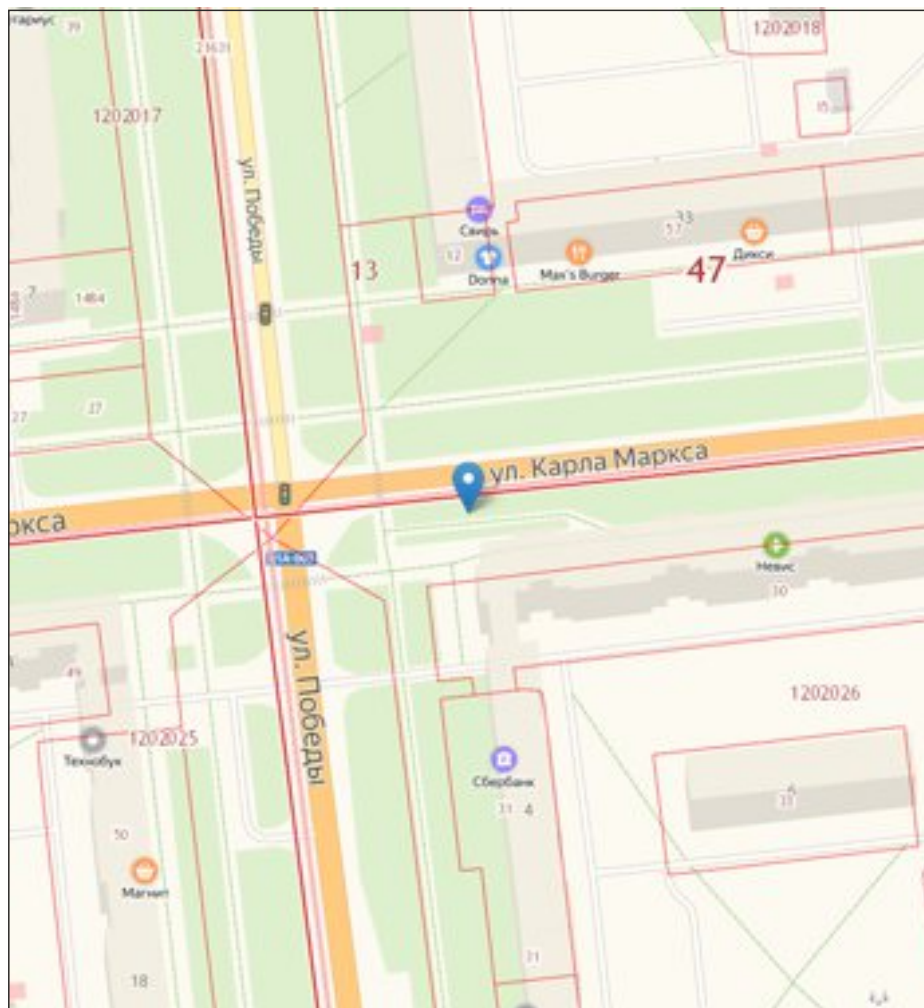
№ 46: город Тихвин, улица Карла Маркса, 3 микрорайон, у дома 2А | 59.643802, 33.535184



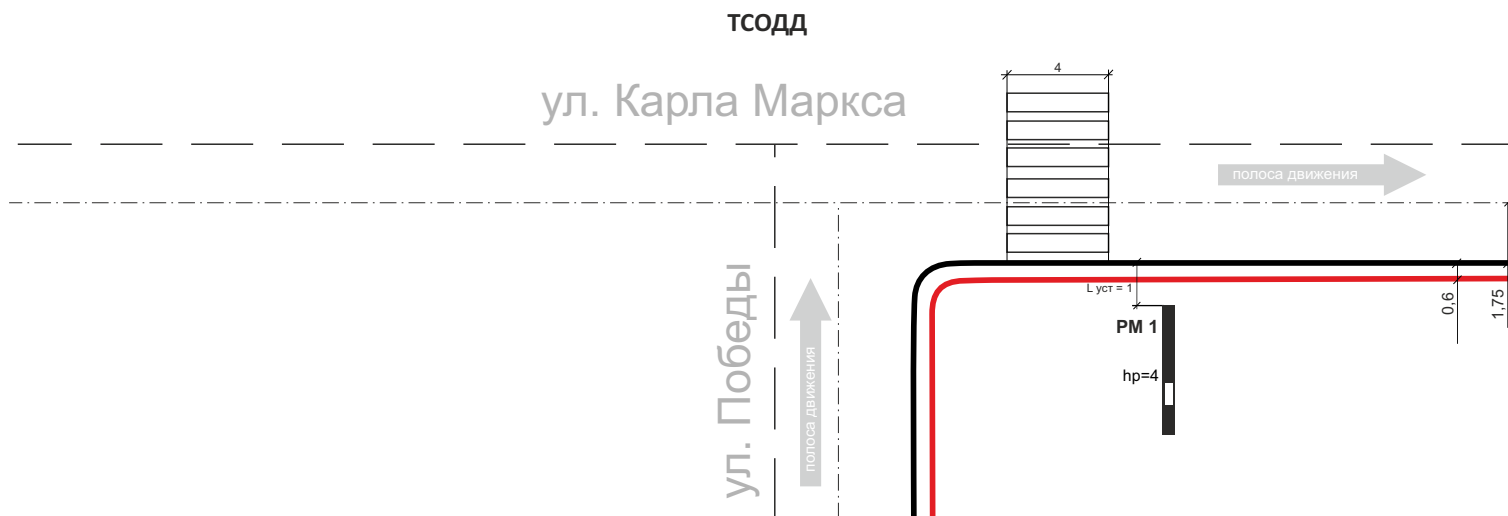
**Адрес предполагаемого размещения рекламной конструкции № 45:
город Тихвин, перекрёсток улицы Карла Маркса и улицы Победы,
3 микрорайон, у дома 2/3 | 59.643641, 33.532071**



Адрес предполагаемого размещения рекламной конструкции № 45:
 город Тихвин, перекрёсток улицы Карла Маркса и улицы Победы,
 3 микрорайон, у дома 2/3 | 59.643641, 33.532071



№ РМ	Вид	Формат	Место установки	Тип по ГОСТ Р 52044-2003	GPS координаты
45	о/с 3x6	36м ²	т	Г5.2	59.643641, 33.532071



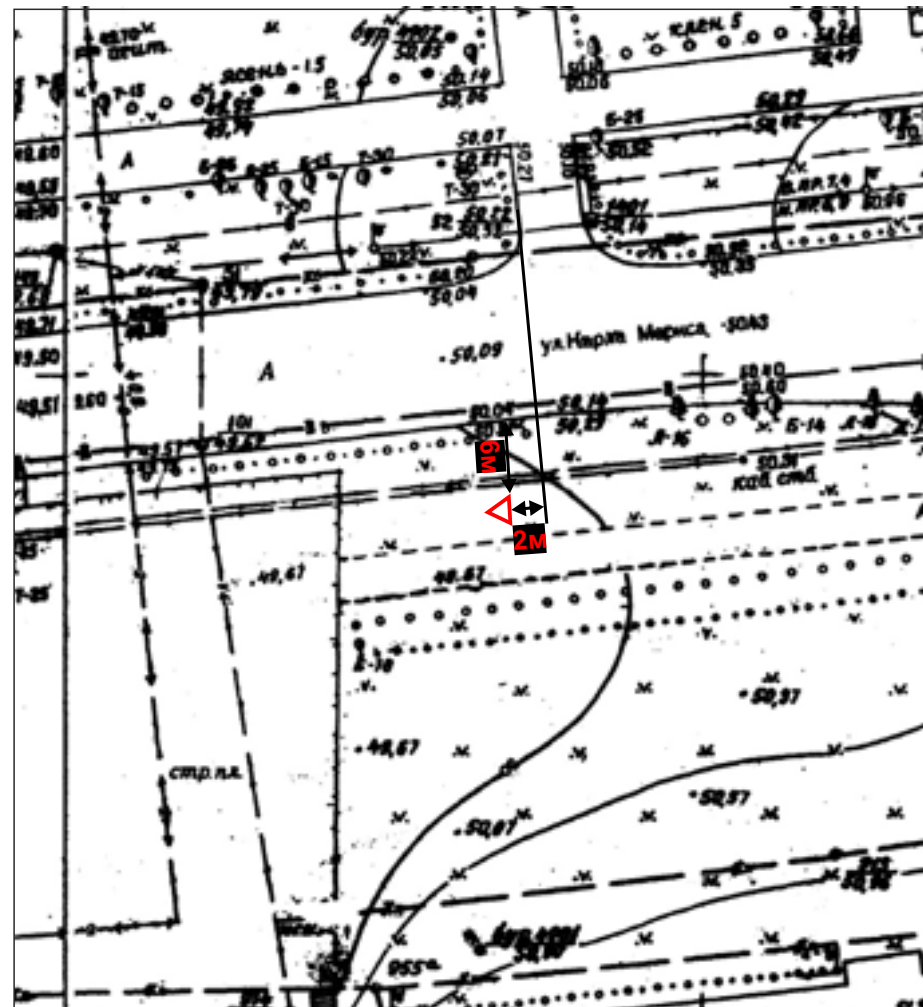
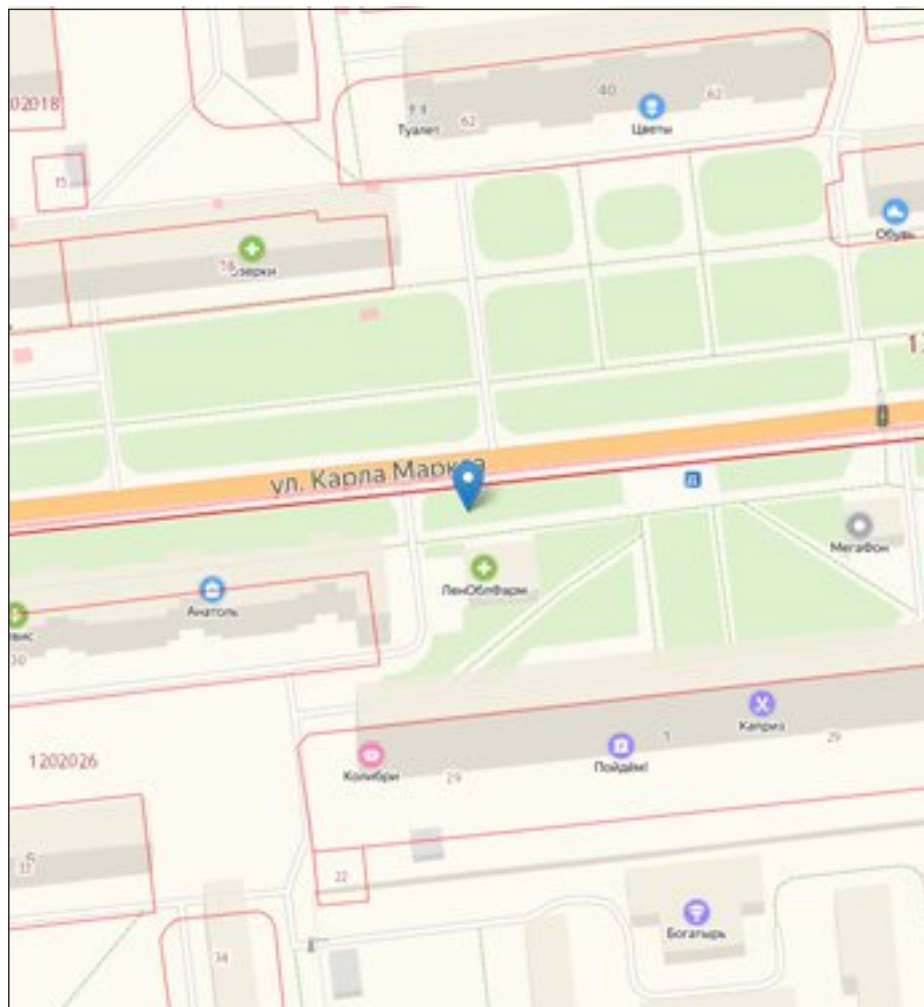
Замеры рекламной конструкции (РК)			Замеры дорожного знака категории Г.3.1		
Параметр	Факт	ГОСТ	Замеры	Знак 1	Знак 2
L_{уст р}, м Расстояние от края проезжей части до ближайшей точки проекции рекламного поля	1	0,6	Дорожные знаки/светофоры по ГОСТ Р 52290		
H_р, м Высота РК от уровня проезжей части до нижнего края рекламного поля	4	4			
S_{уст}, м Расстояние от линии Знака до места установки РК по ходу движения					
L_в, м 1/2 ширины полосы движения	1.75	1,75			
			L_{дз}, м Расстояние от края проезжей части до дальнего края проекции дальнего знака		
			H_{дз}, м Габаритная высота от проезжей части по группе знаков		

Соответствует ГОСТ 52044-2003

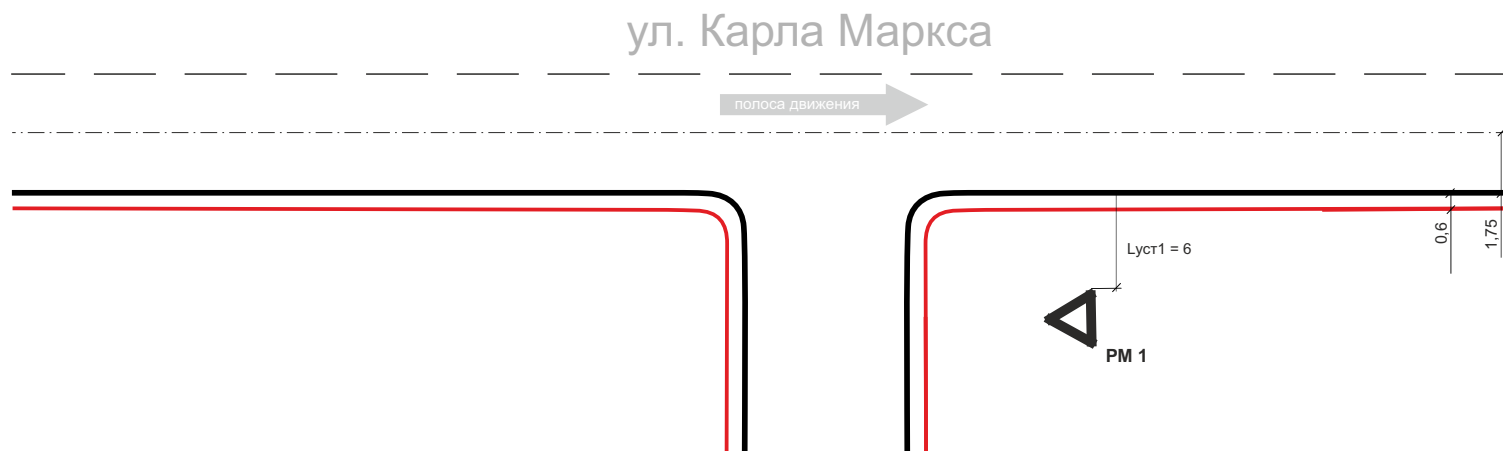
**Адрес предполагаемого размещения рекламной конструкции № 46:
город Тихвин, улица Карла Маркса, 3 микрорайон, у дома 2А | 59.643802, 33.535184**



Адрес предполагаемого размещения рекламной конструкции № 46:
 город Тихвин, улица Карла Маркса, 3 микрорайон, у дома 2А | 59.643802, 33.535184



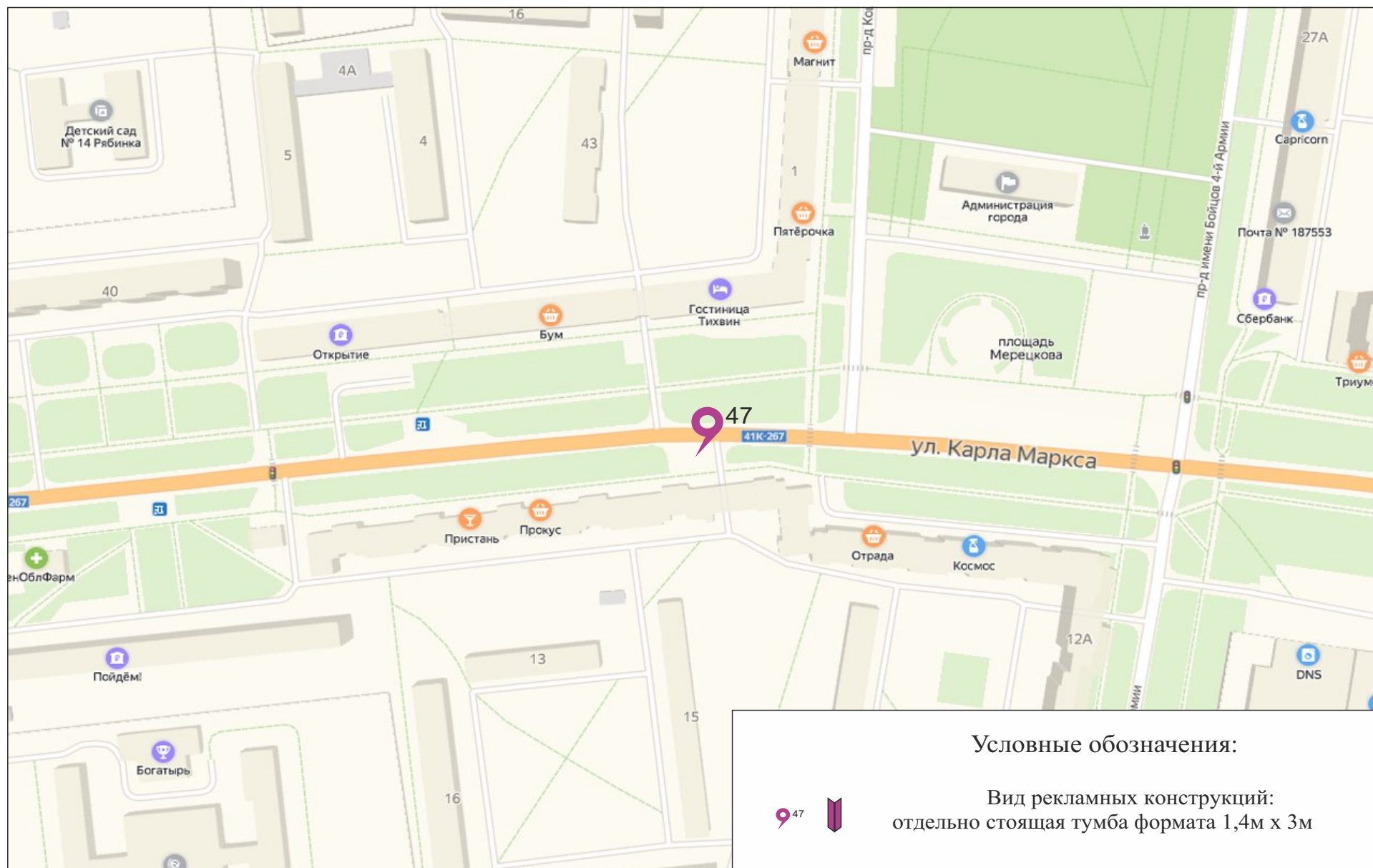
№ РМ	Вид	Формат	Место установки	Тип по ГОСТ Р 52044-2003	GPS координаты
46	о/с 1,4х3	12,6м ²	т	Г5.2	59.643802, 33.535184



Замеры рекламной конструкции (РК)		
Параметр	Факт	ГОСТ
L уст р, м Расстояние от края проезжей части до ближайшей точки проекции рекламного поля	5	0,6
S уст, м Расстояние от Знака до места установки РК по ходу движения		
L в, м 1/2 ширины полосы движения	1,75	1,75

Соответствует ГОСТ 52044-2003

**Адрес предполагаемого размещения рекламной конструкции № 47:
город Тихвин, улица Карла Маркса, 3 микрорайон, у дома 9 | 59.644026, 33.539733**

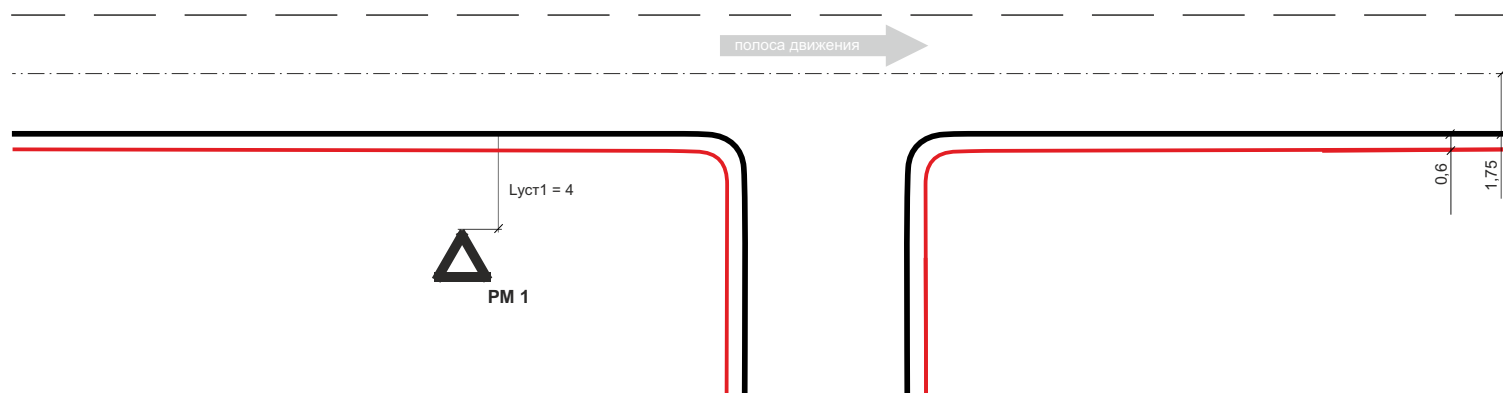


Адрес предполагаемого размещения рекламной конструкции № 47:
город Тихвин, улица Карла Маркса, 3 микрорайон, у дома 9 | 59.644026, 33.539733



№ РМ	Вид	Формат	Тип по ГОСТ Р 52044-2003	GPS координаты
47	о/с 1,4х3	12,6м ²	Г5.1	59.644026, 33.539733

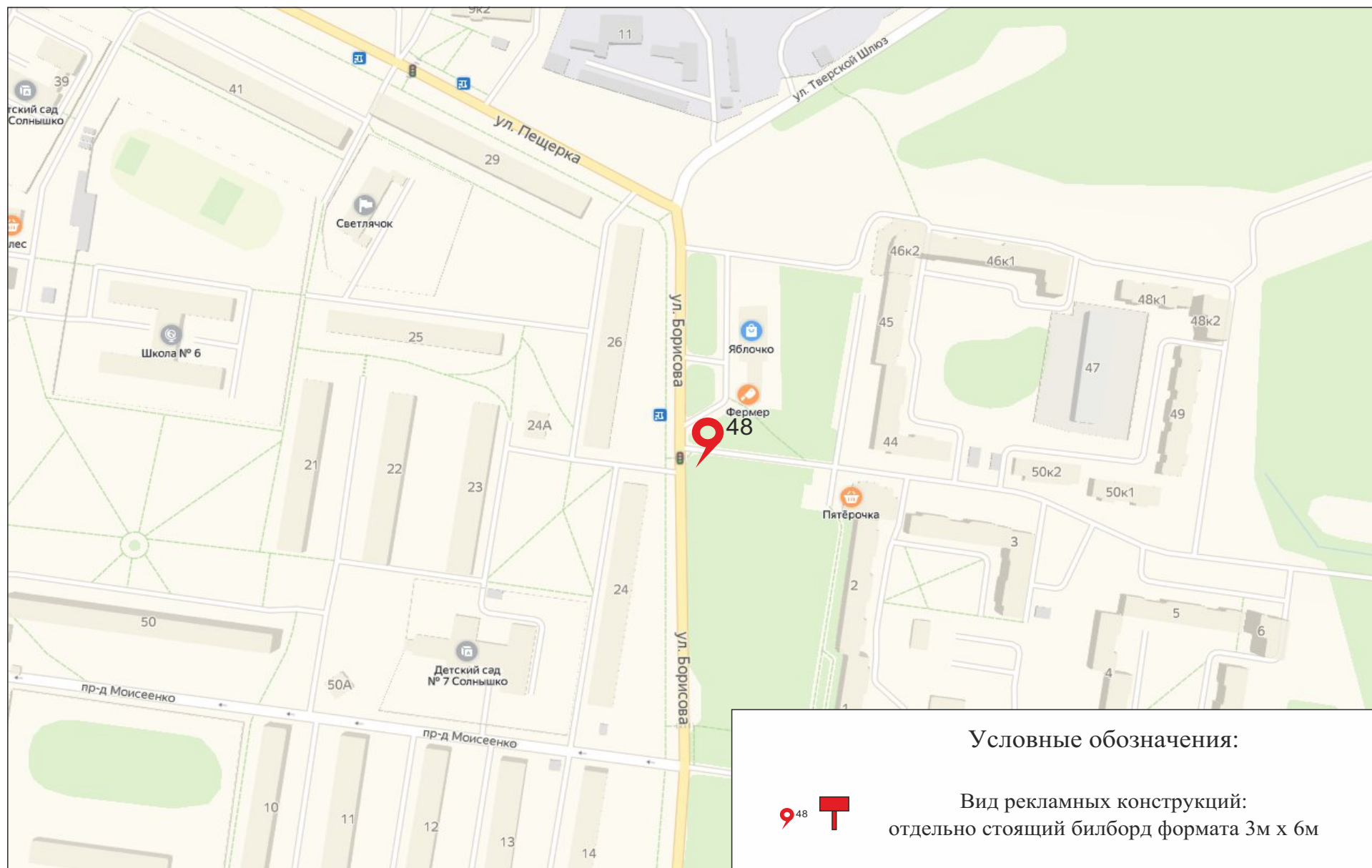
ул. Карла Маркса



Замеры рекламной конструкции (РК)		
Параметр	Факт	ГОСТ
L уст р, м Расстояние от края проезжей части до ближайшей точки проекции рекламного поля	4	0,6
S уст, м Расстояние от Знака до места установки РК по ходу движения		
L в, м 1/2 ширины полосы движения	1,75	1,75

Соответствует ГОСТ 52044-2003

**Адрес предполагаемого размещения рекламной конструкции № 48:
город Тихвин, улица Борисова, западнее дома 3А, 1а микрорайон | 59.646931, 33.555251**



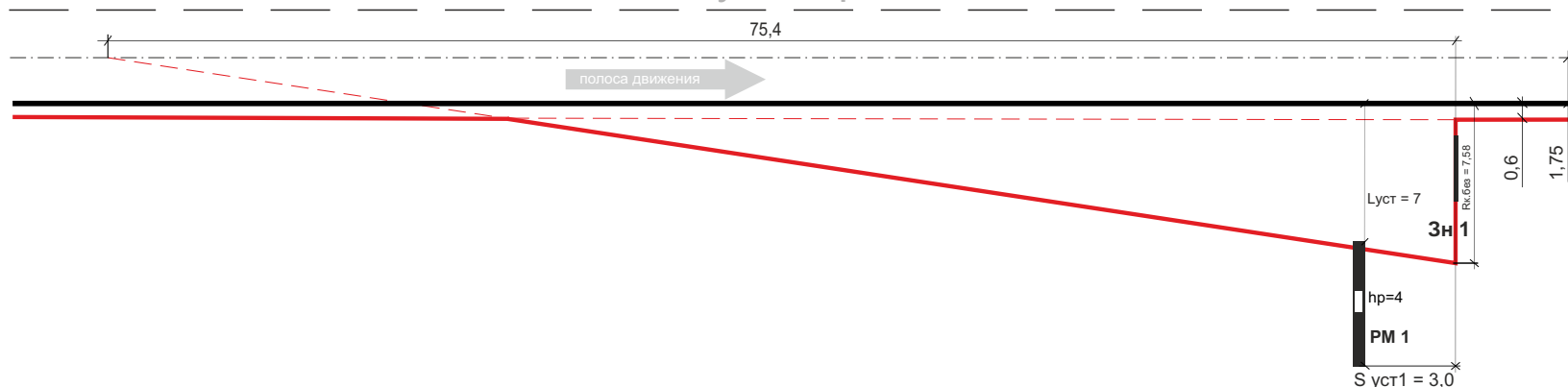
**Адрес предполагаемого размещения рекламной конструкции № 48:
город Тихвин, улица Борисова, западнее дома 3А, 1а микрорайон | 59.646931, 33.555251**



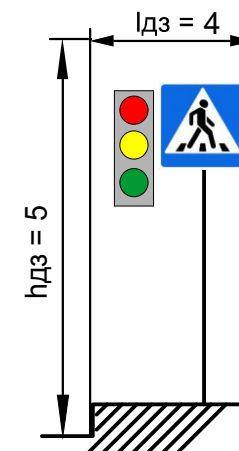
№ РМ	Вид	Формат	Тип по ГОСТ Р 52044-2003	GPS координаты
48	о/с 3х6	36м ²	Г5.2	59.646931, 33.555251

ТСОДД

ул. Борисова



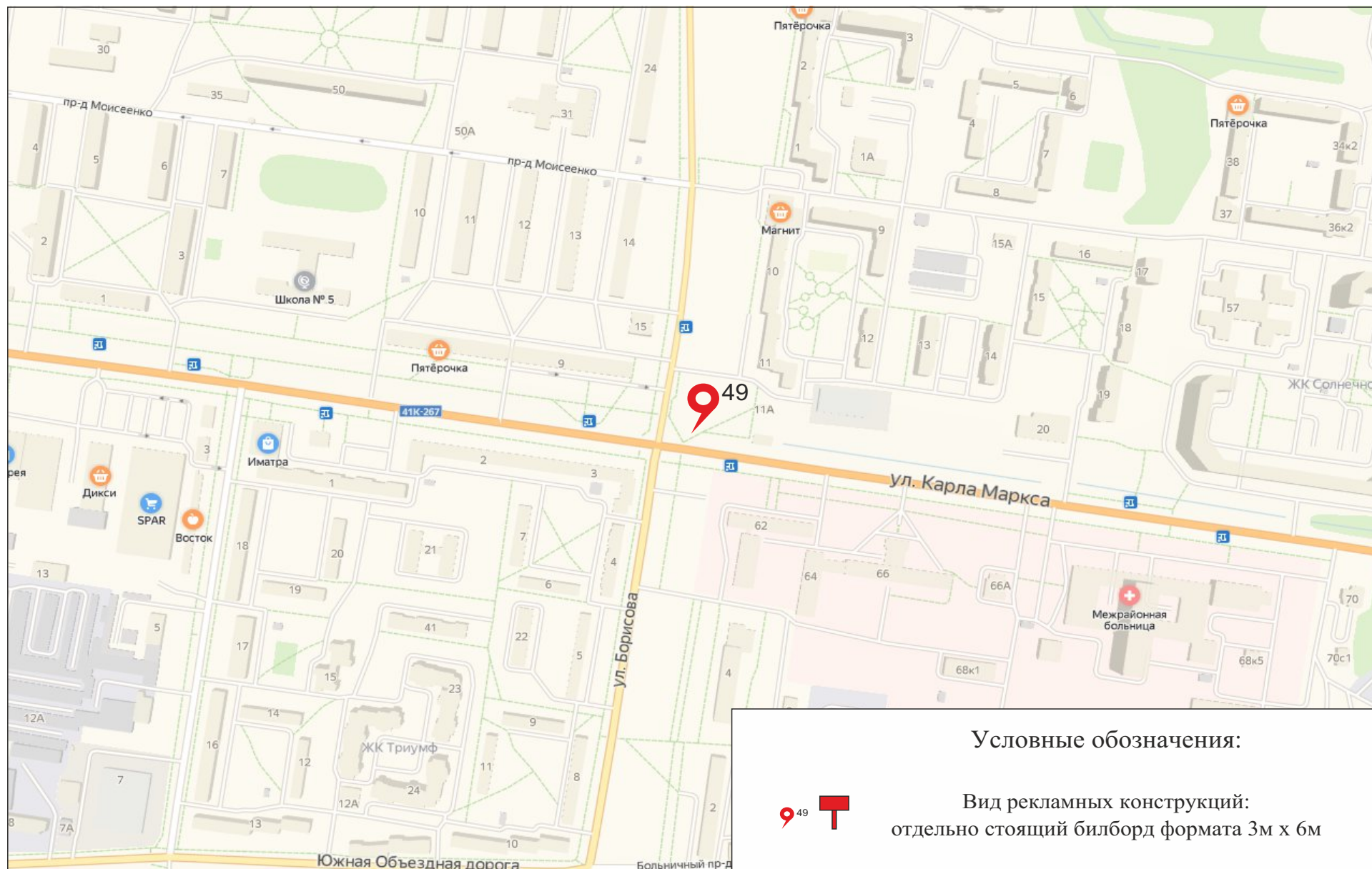
Замеры рекламной конструкции (РК)			Замеры дорожного знака категории Г.3.1		
Параметр	Факт	ГОСТ	Замеры	Знак 1	Знак 2
L уст, м Расстояние от края проезжей части до ближайшей точки проекции рекламного поля	7	7	Дорожные знаки/светофоры по ГОСТ Р 52290	светофор 5.19.1	
H р, м Высота РК от уровня проезжей части до нижнего края рекламного поля	4	4			
S уст, м Расстояние от линии Знака до места установки РК по ходу движения	3	0,2	L дз, м Расстояние от края проезжей части до дальнего края проекции дальнего знака	4	
L в, м 1/2 ширины полосы движения	1.75	1,75	H дз, м Габаритная высота от проезжей части по группе знаков	5	



Соответствует ГОСТ 52044-2003

Зн 1

Адрес предполагаемого размещения рекламной конструкции № 49:
город Тихвин, перекрёсток улицы Карла Маркса и улицы Борисова | 59.643288, 33.555017



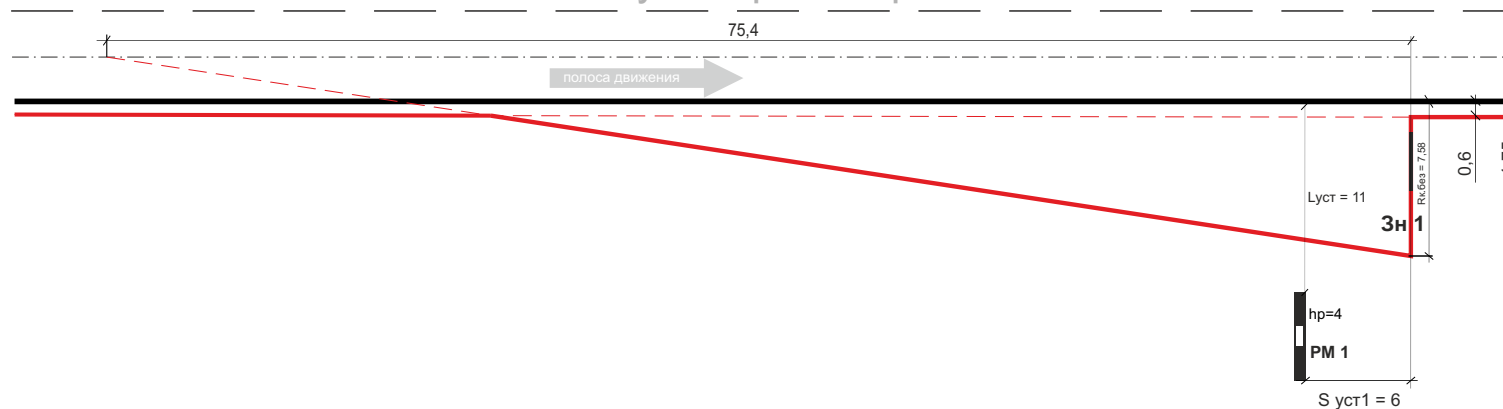
Адрес предполагаемого размещения рекламной конструкции № 49:
город Тихвин, перекрёсток улицы Карла Маркса и улицы Борисова | 59.643288, 33.555017



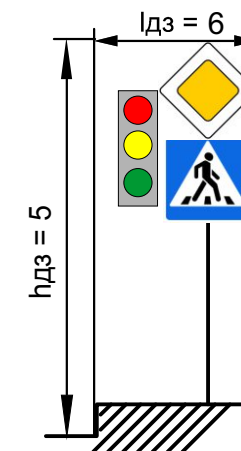
№ РМ	Вид	Формат	Тип по ГОСТ Р 52044-2003	GPS координаты
49	о/с 3х6	36м ²	Г5.2	59.643288, 33.555017

ТСОДД

ул. Карла Маркса



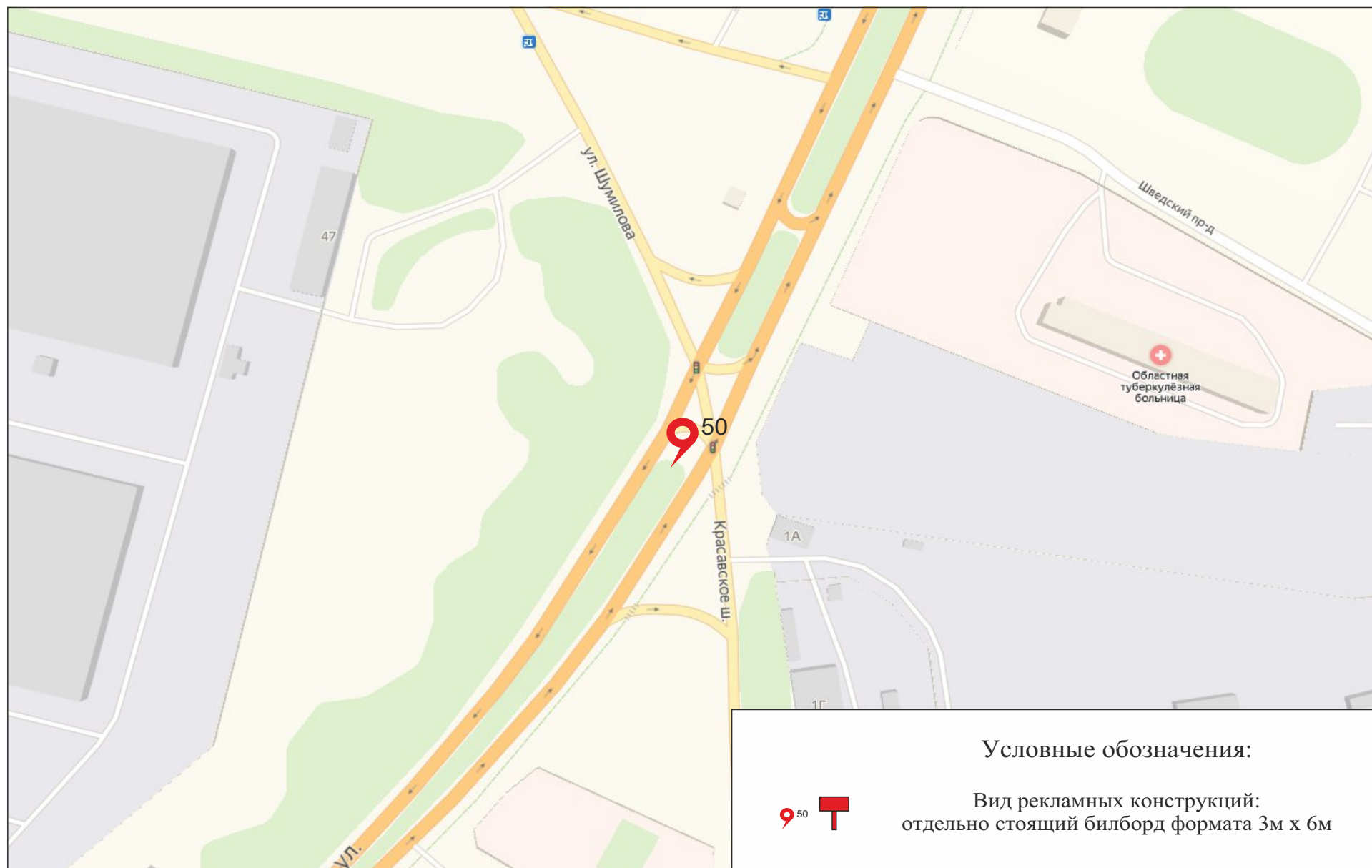
Замеры рекламной конструкции (РК)			Замеры дорожного знака категории Г.3.1	
Параметр	Факт	ГОСТ	Замеры	Знак 1
L уст р, м Расстояние от края проезжей части до ближайшей точки проекции рекламного поля	11	11	Дорожные знаки/светофоры по ГОСТ Р 52290	светофор 2.1 5.19.1
Н р, м Высота РК от уровня проезжей части до нижнего края рекламного поля	4	4	L дз, м Расстояние от края проезжей части до дальнего края проекции дальнего знака	6
S уст, м Расстояние от линии Знака до места установки РК по ходу движения	6	0,2	Н дз, м Габаритная высота от проезжей части по группе знаков	5
L в, м 1/2 ширины полосы движения	1.75	1.75		



Зн 1

Соответствует ГОСТ 52044-2003

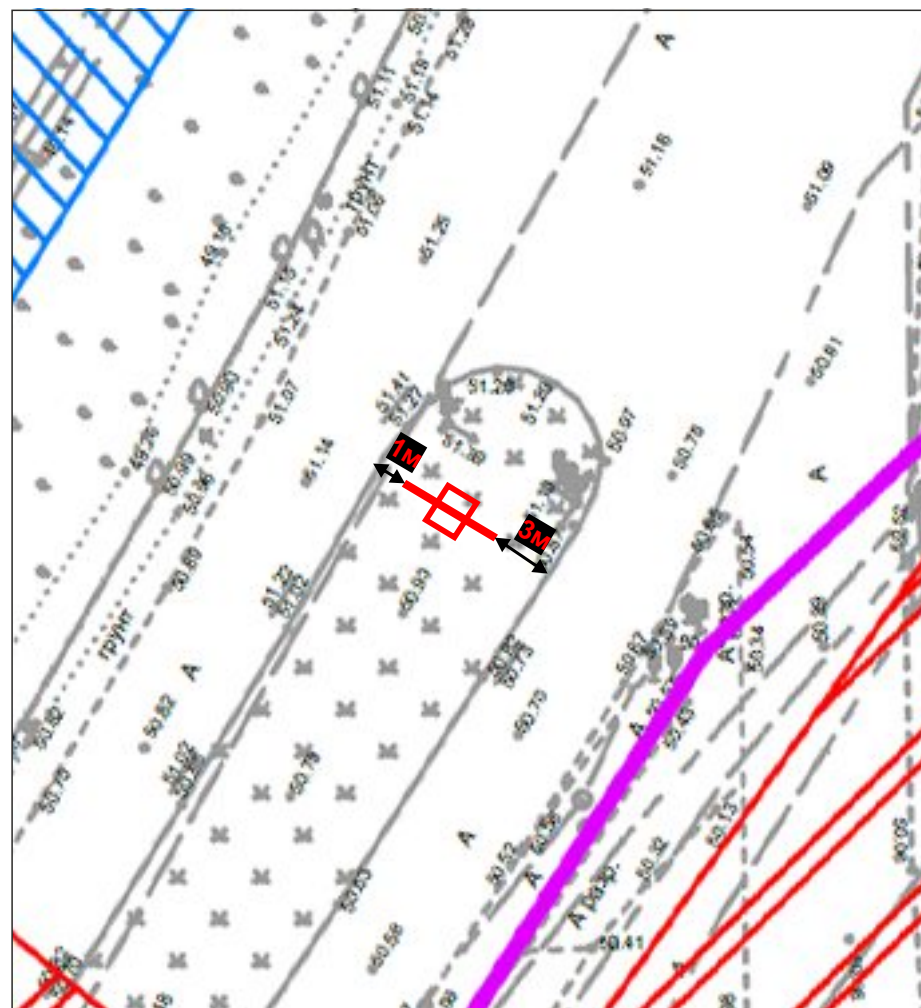
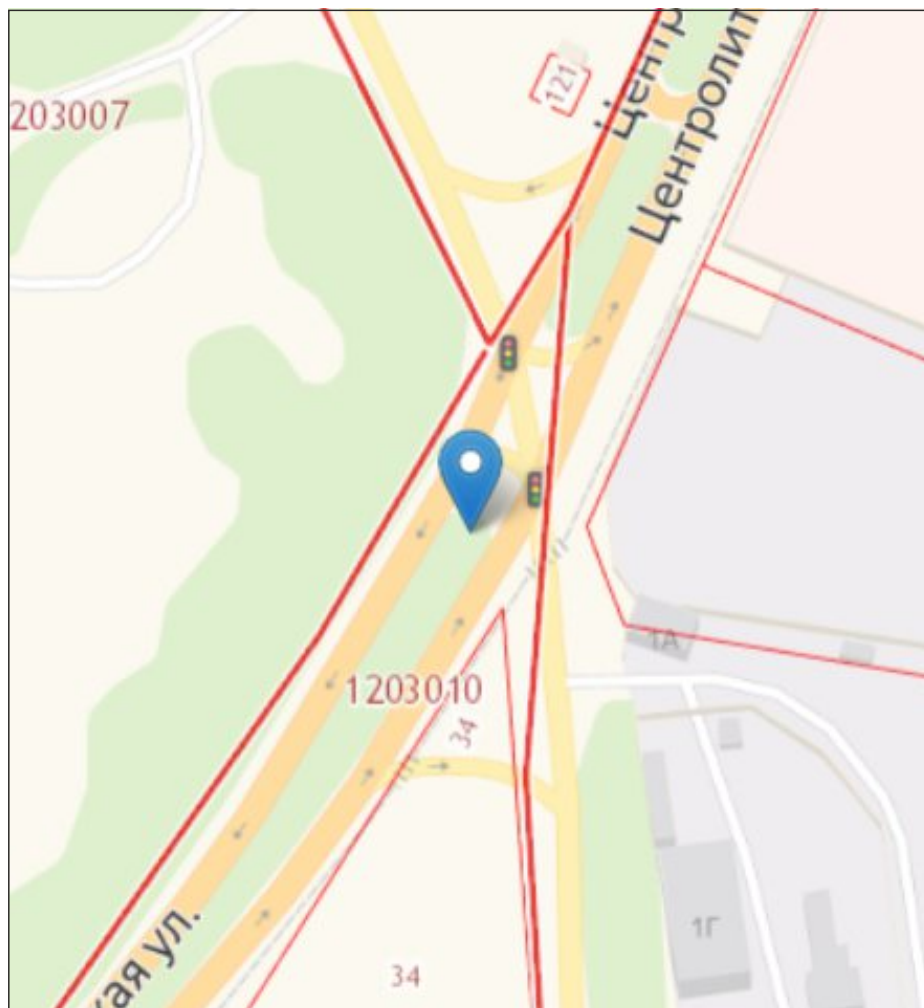
**Адрес предполагаемого размещения рекламной конструкции № 50:
город Тихвин, улица Центролитовская, разделительная полоса | 59.629323, 33.522162**



**Адрес предполагаемого размещения рекламной конструкции № 50:
город Тихвин, Центролитовская улица, разделительная полоса | 59.629323, 33.522162**

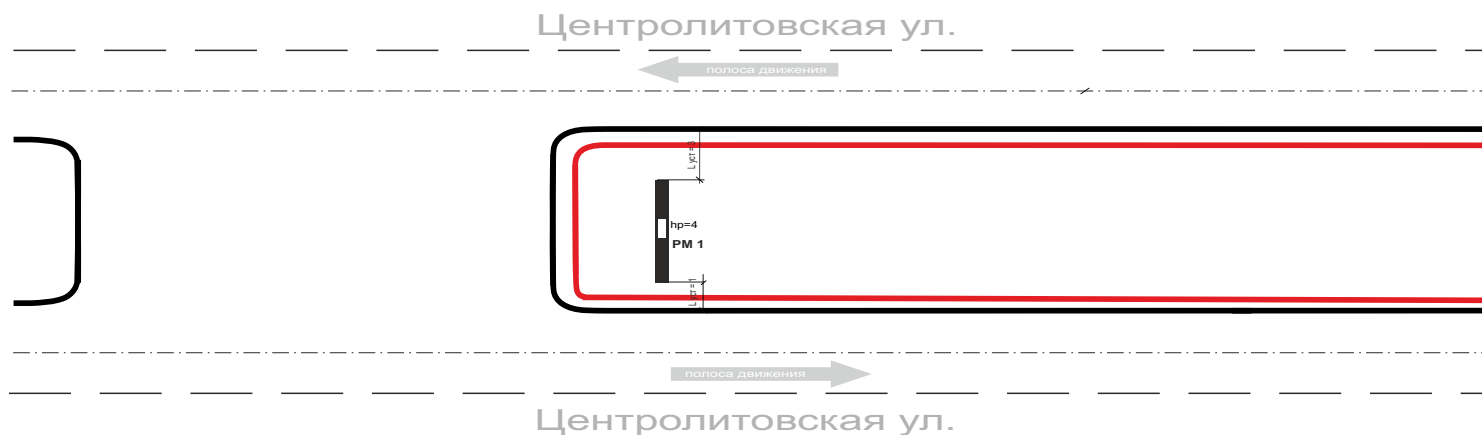


Адрес предполагаемого размещения рекламной конструкции № 50:
город Тихвин, Центролитовская улица, разделительная полоса | 59.629323, 33.522162



№ РМ	Вид	Формат	Тип по ГОСТ Р 52044-2003	GPS координаты
50	о/с 3х6	36м	Г5.2	59.629323, 33.522162

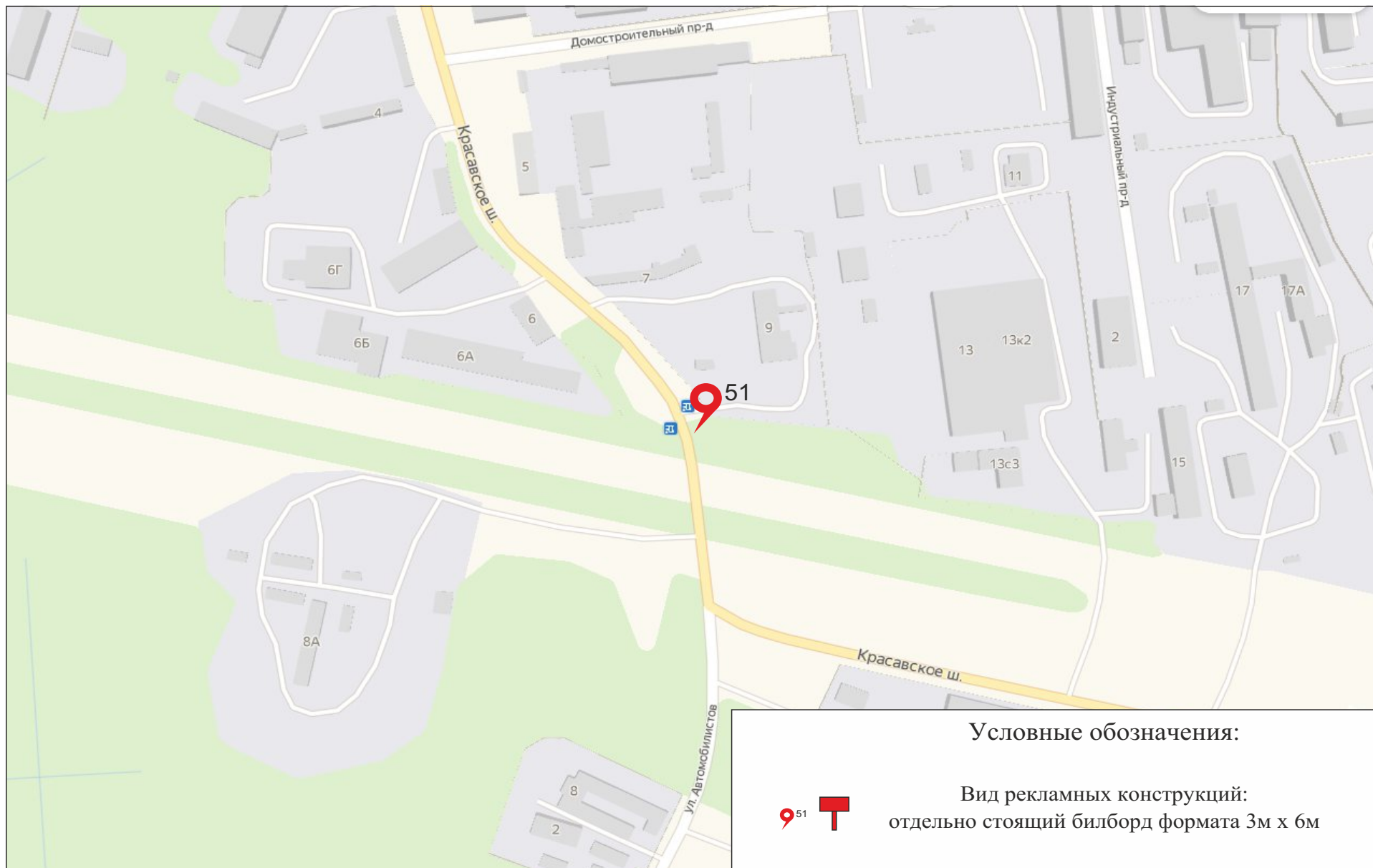
ТСОДД



Замеры рекламной конструкции (РК)			Замеры дорожного знака категории Г.3.1		
Параметр	Факт	ГОСТ	Замеры	Знак 1	Знак 2
L_{уст р, м} Расстояние от края проезжей части до ближайшей точки проекции рекламного поля	1	0,6	Дорожные знаки/светофоры по ГОСТ Р 52290		
H_{р, м} Высота РК от уровня проезжей части до нижнего края рекламного поля	4				
S_{уст, м} Расстояние от линии Знака до места установки РК по ходу движения			L_{дз, м} Расстояние от края проезжей части до дальнего края проекции дальнего знака		
L_{в, м} 1/2 ширины полосы движения	1,75	1,75	H_{дз, м} Габаритная высота от проезжей части по группе знаков		

Соответствует ГОСТ 52044-2003

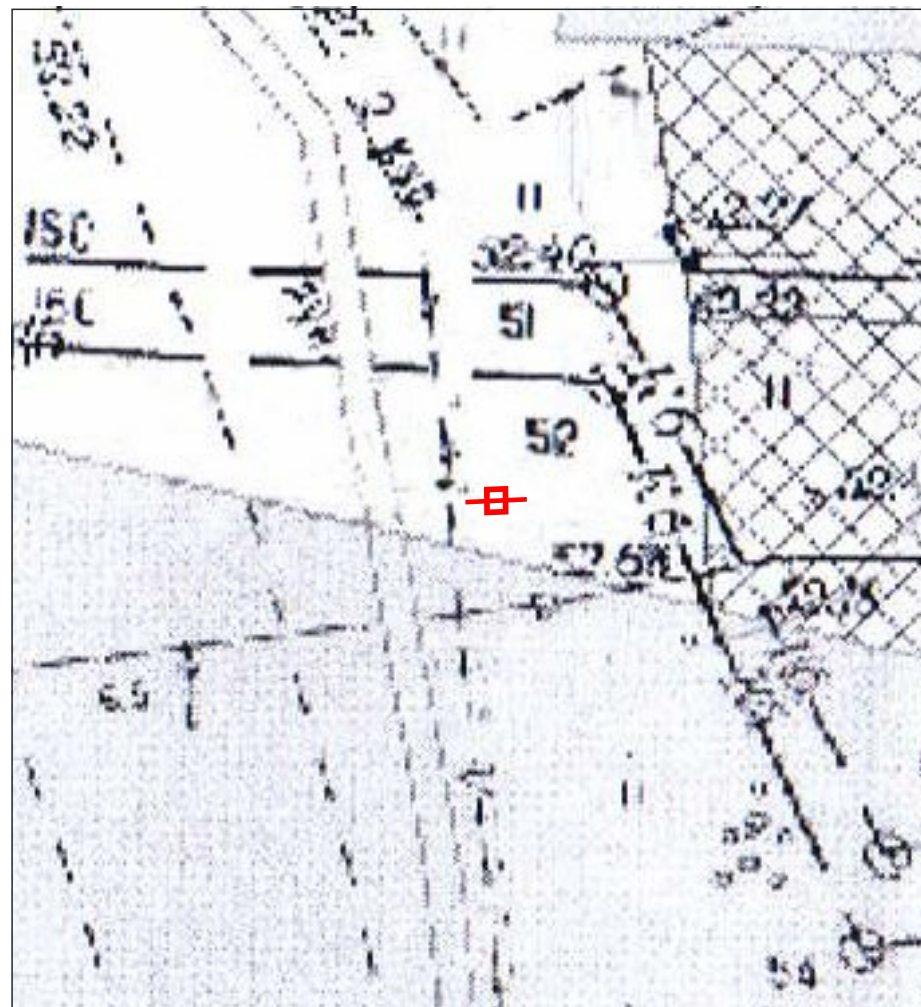
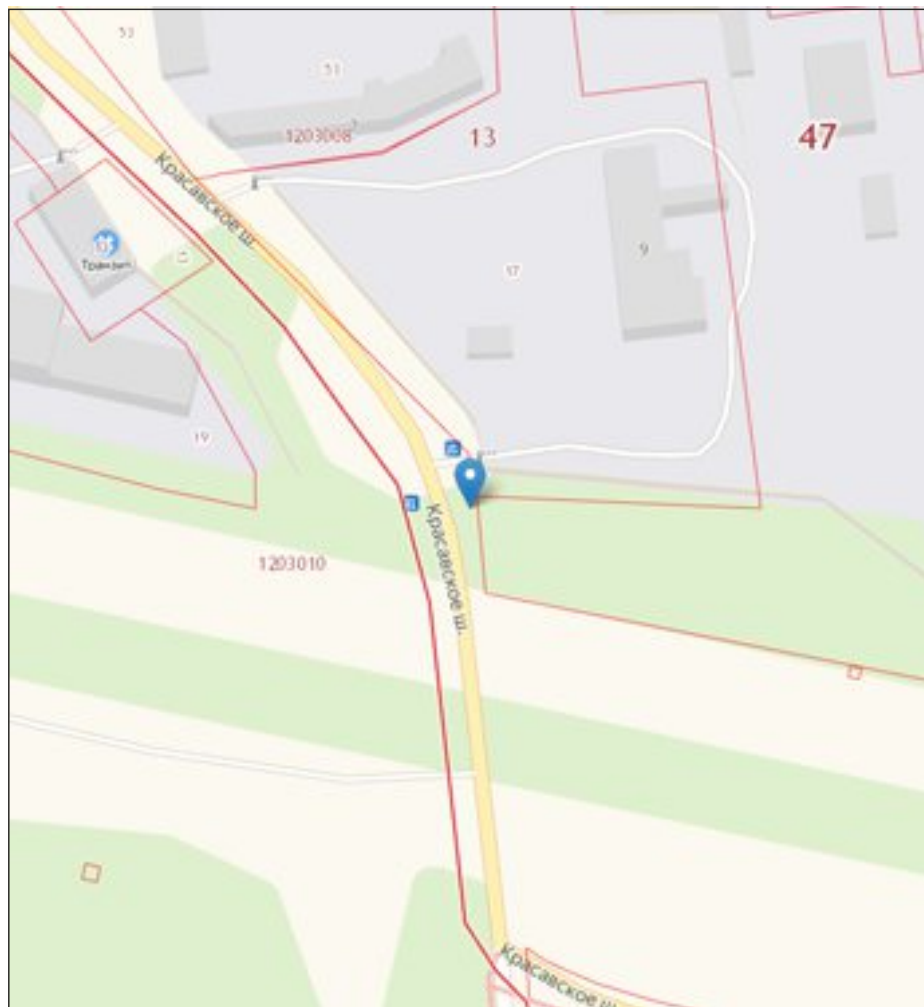
**Адрес предполагаемого размещения рекламной конструкции № 51:
город Тихвин, Красавское шоссе, у дома 9 | 59.623824, 33.526148**



**Адрес предполагаемого размещения рекламной конструкции № 51:
город Тихвин, Красавское шоссе, у дома 9 | 59.623824, 33.526148**

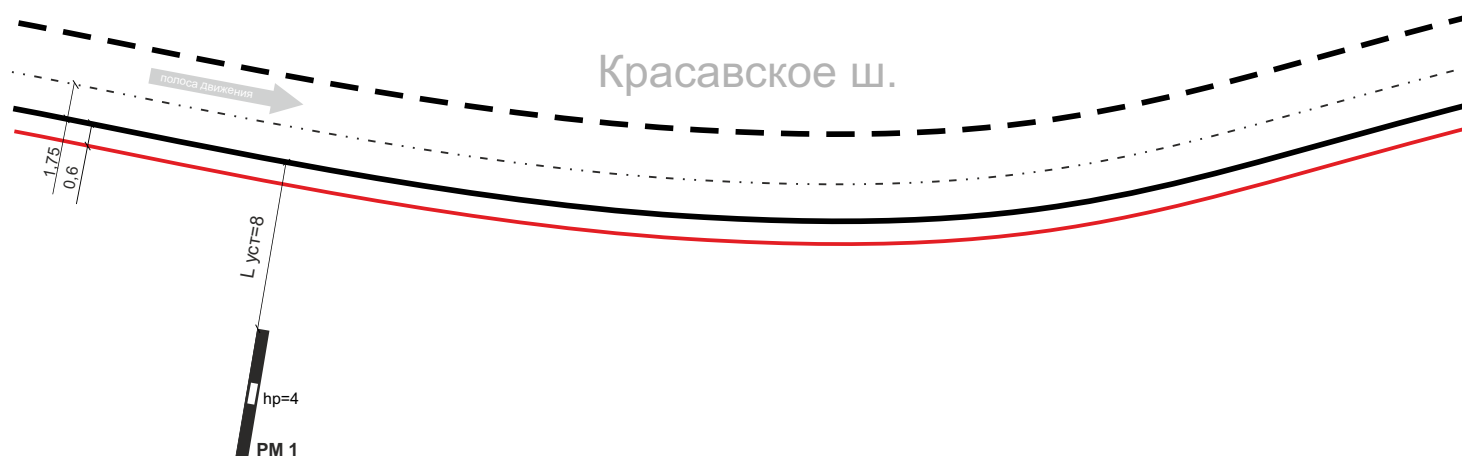


**Адрес предполагаемого размещения рекламной конструкции № 51:
город Тихвин, Красавское шоссе, у дома 9 | 59.623824, 33.526148**



№ РМ	Вид	Формат	Тип по ГОСТ Р 52044-2003	GPS координаты
51	о/с 3х6	36м	Г5.2	59.623824, 33.526148

ТСОДД



Замеры рекламной конструкции (РК)			Замеры дорожного знака категории Г.3.1		
Параметр	Факт	ГОСТ	Замеры	Знак 1	Знак 2
L_{уст р, м} Расстояние от края проезжей части до ближайшей точки проекции рекламного поля	8	0,6	Дорожные знаки/светофоры по ГОСТ Р 52290		
Н_{р, м} Высота РК от уровня проезжей части до нижнего края рекламного поля	4				
S_{уст, м} Расстояние от линии Знака до места установки РК по ходу движения			L_{дз, м} Расстояние от края проезжей части до дальнего края проекции дальнего знака		
L_{в, м} 1/2 ширины полосы движения	1,75	1,75	Н_{дз, м} Габаритная высота от проезжей части по группе знаков		

Соответствует ГОСТ 52044-2003

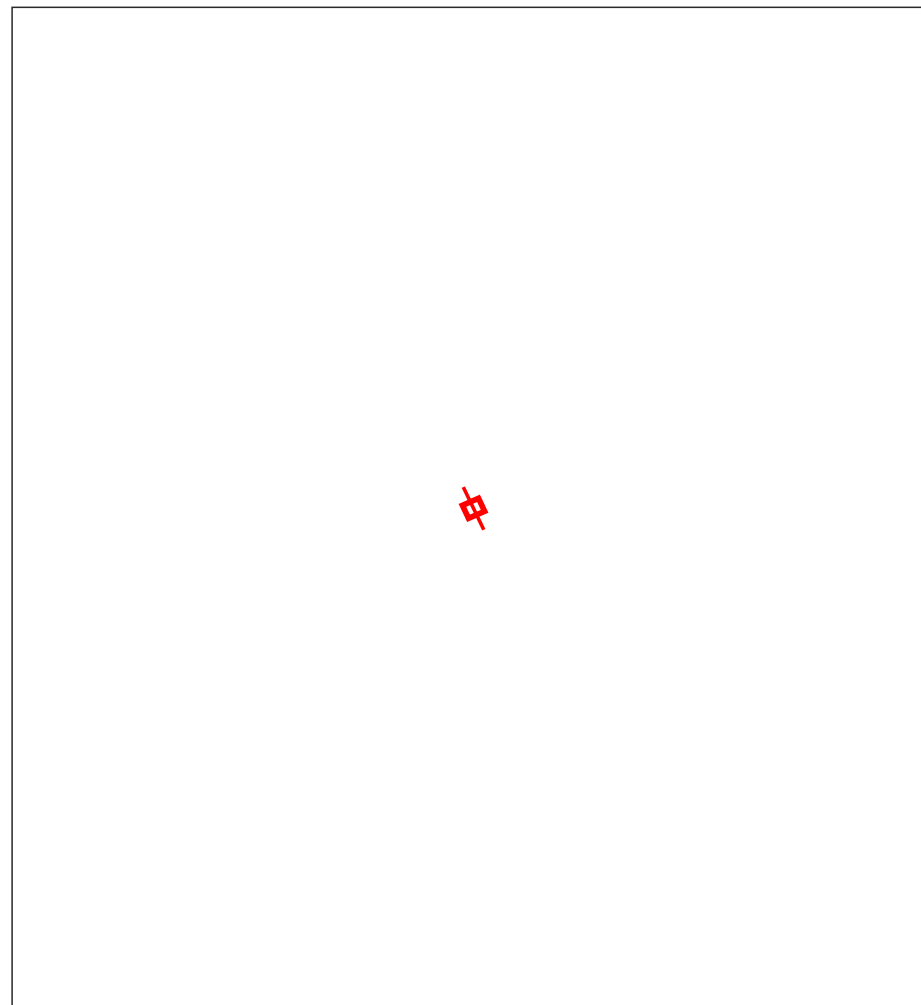
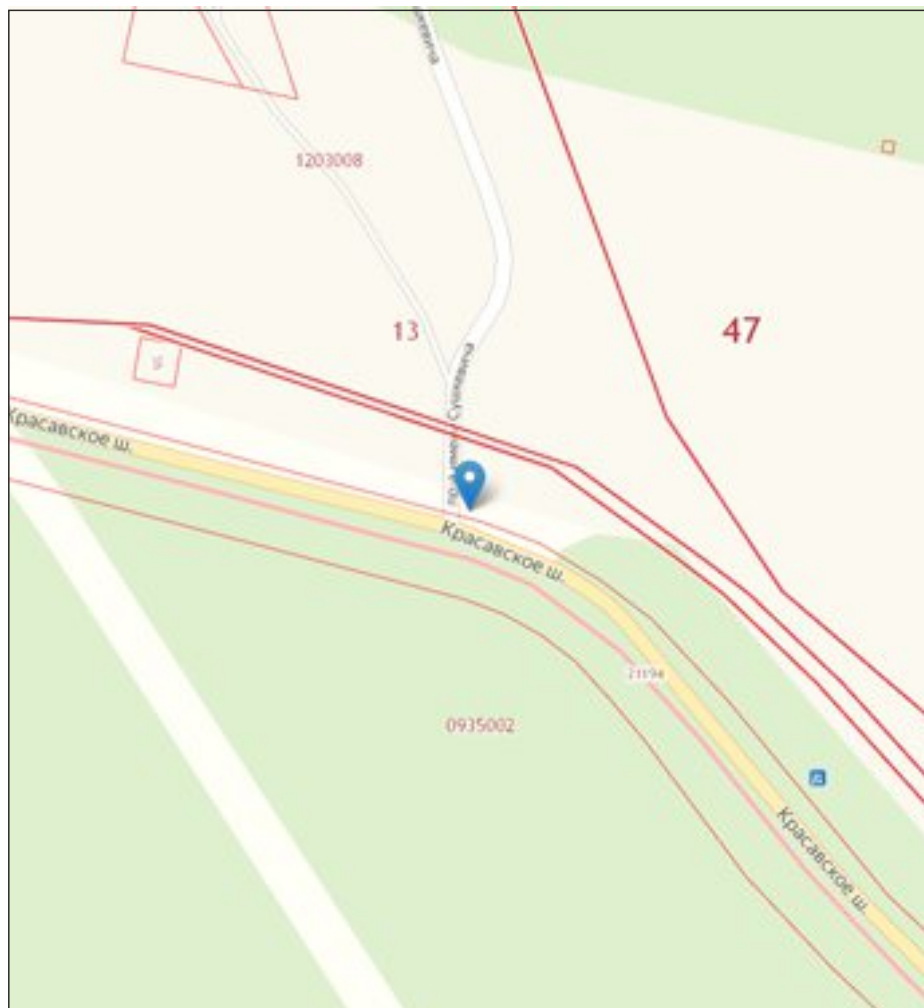
**Адрес предполагаемого размещения рекламной конструкции № 52:
город Тихвин, Красавское шоссе/проезд им. Сушкевича | 59.621612, 33.537611**



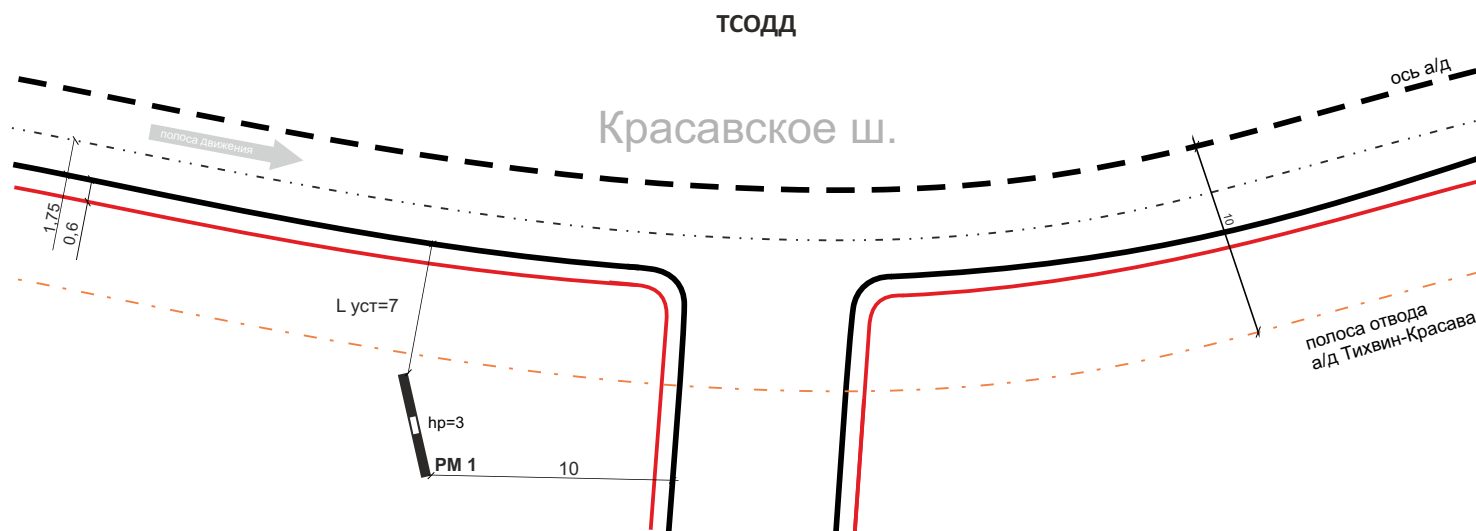
**Адрес предполагаемого размещения рекламной конструкции № 52:
город Тихвин, Красавское шоссе/проезд им. Сушкевича | 59.621612, 33.537611**



**Адрес предполагаемого размещения рекламной конструкции № 52:
город Тихвин, Красавское шоссе/проезд им. Сушкевича | 59.621612, 33.537611**



№ РМ по ГЦРР	Вид	Формат	Тип по ГОСТ Р 52044-2003	GPS координаты
52	о/с 2,7х3,7	19,98м	Г5.2	59.621612, 33.537611



Замеры рекламной конструкции (РК)			Замеры дорожного знака категории Г.3.1		
Параметр	Факт	ГОСТ	Замеры	Знак 1	Знак 2
L уст р, м Расстояние от края проезжей части до ближайшей точки проекции рекламного поля	7	0,6	Дорожные знаки/светофоры по ГОСТ Р 52290		
Н р, м Высота РК от уровня проезжей части до нижнего края рекламного поля					
S уст, м Расстояние от линии Знака до места установки РК по ходу движения			L дз, м Расстояние от края проезжей части до дальнего края проекции дальнего знака		
L в, м 1/2 ширины полосы движения	1.75	1,75	Н дз, м Габаритная высота от проезжей части по группе знаков		

Соответствует ГОСТ 52044-2003